



2-seinämäiset

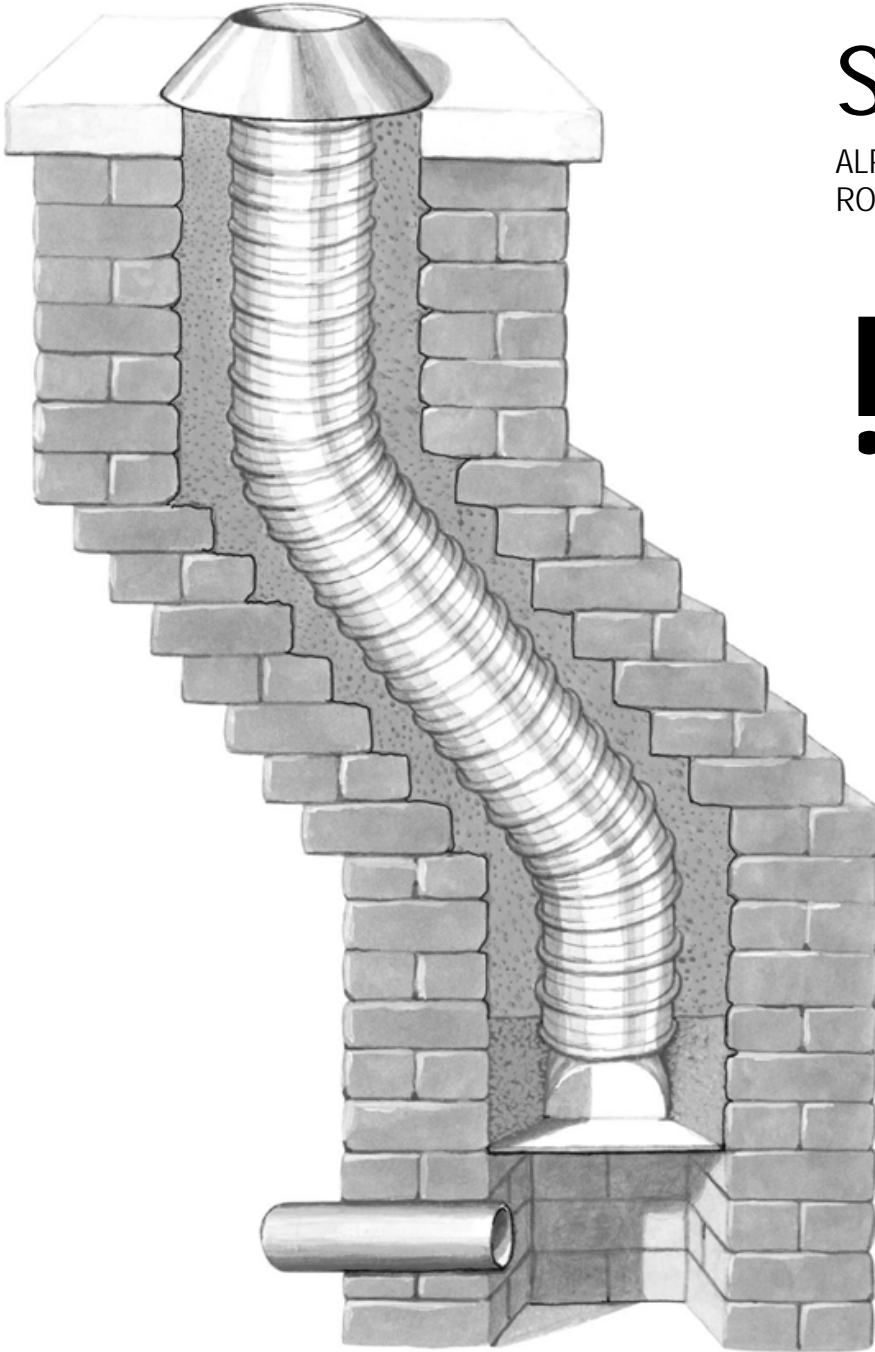
sisäputket

ALPHA DS - ROBUST D -
ROBUST DP - TORNADO HR

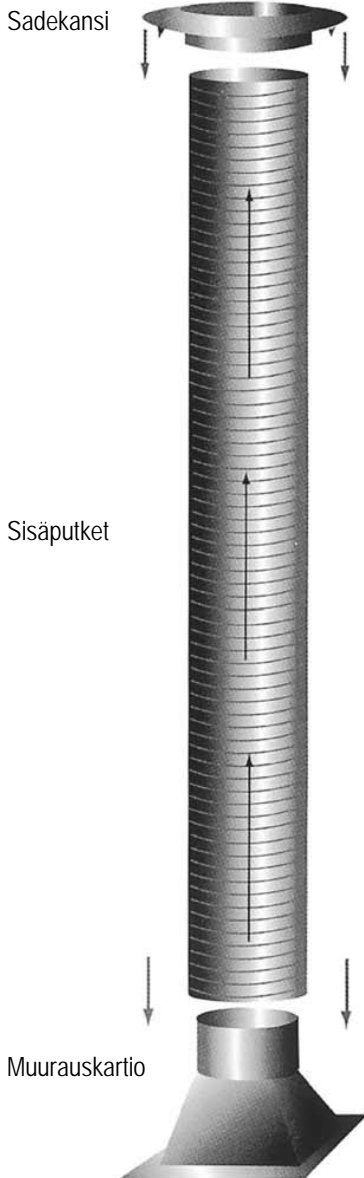
Täytä sivulla 7 olevan
TAKUUTODISTUKSEN tiedot

tässä käyttöohjeessa.

! TAKUUTODISTUSTA tulee
säilyttää muiden
kiinteistön asiakirjojen
mukana.



LANDY VENT
INTERNATIONAL AB



Vermikuliittia ei saa käyttää putken ympärillä eristykseen. Takuu ei ole voimassa jos vermikuliittia käytetään. Putken ympärillä ilma on parempi eristysmateriaali ja pitää vanhan tiilihormin kunnossa.

*) VAROITUS! Jotta materiaalitakuu olisi voimassa (katso takuutodistus sivulla 4) olisi voimassa, ei tuoteta saa käyttää tiloissa, joissa on vaara kloridien, hydrofluoridien vaikutukselle tai tiloissa missä poltetaan viljaa.



ALPHA DS®

Alpha DS® on taipuva sisäputki vaurioituneiden savukanavien korjauksiin. Niitä käytetään, jos savupiippu on todettu käyttökelttomaksi tai sen pelätään vuotavan ja sitä voidaan käyttää kaikkiin tulisijoihin*. Putki on tuplaseinäinen sileällä sisäpinnalla, mikä antaa paremman vedon ja estää noen ja lian tarttumisen. Alpha DS® on valmistettu ruostumattomasta, haponkestävästä teräksestä (EN 1.4404). Tuotetta suositellaan kuiviin/kondensoiviin kanaviin. Tämä tarkistetaan mittaamalla lämpötila n. 500 mm etäisyydeltä normaalissa käytössä.

- Poikkileikkaus 80 - 300 mm halkaisijalla.
- Pienin taivutussäde = 1,5 x putken halkaisija. (Katso selvitys sivulla 3)
- Ovaalimuotoilu vastaa ympyräpoikkileikkausta välillä 110–150 mm. (Merkintä ALPHA DS OVAL). Taivutettavissa molempiin suuntiin.
- Voidaan toimittaa katkaistuna tai kokonaisena rullana.
- ALPHA DS® voidaan myös käyttää yhdyskanavana liedien ja muurin välillä.
- Putki voidaan jatkaa jatkokappaleella. Tiiviysluokka N1
- CE-hyväksyntä 1630 - CPD - 0703
- Rakennustuotesertifikaatti 0104 laatinut SWEDCERT AB (katso sivu 6)

ROBUST D

ROBUST D on taipuva sisäputki vaurioituneiden savukanavien korjauksiin ja sitä käytetään, jos savupiippu on todettu käyttökelttomaksi tai sen pelätään vuotavan. ROBUST D valmistetaan kahdenlaatuisesta ruostumattomasta teräksestä, EN 1.4301 ja EN 1.4404 (haponkestävä) ja saumaustekniikalla, joka antaa erinomaisen kestävyuden asennuksen yhteydessä. Putkia suositellaan kuivakäyttökanaviin ja niitä voidaan käyttää kaiken tyyppisissä tulisijoissa*. Tämä tarkistetaan mittaamalla lämpötila n. 500 mm etäisyydeltä savupiipun yläosasta, jossa lämpötilan ei tule olla alle 70 °C normaalissa käytössä.

- Poikkileikkaus 80 - 200 mm halkaisijalla.
- Pienin taivutussäde = 1,5 x putken halkaisija. (Katso selvitys sivulla 3)
- Voidaan toimittaa katkaistuna tai kokonaisena rullana.
- ROBUST D -putkea voidaan myös käyttää yhdyskanavana liedien ja muurin välillä.
- Putki voidaan jatkaa jatkokappaleella. Tiiviysluokka N1
- CE-hyväksyntä 1630 - CPD - 0703
- Rakennustuotesertifikaatti 0870 laatinut SWEDCERT AB (katso sivu 6)

ROBUST DP

ROBUST D on sisäputki vaurioituneiden savukanavien korjauksiin ja sitä käytetään, jos savupiippu on todettu käyttökelttomaksi tai sen pelätään vuotavan. ROBUST DP -putken käyttöä suositellaan, kun tiiviysvaatimukset ovat erityisen korkeat, esimerkiksi ylipaineellisiin asennuskohteisiin. HUOM! Ylipaineellisissa asennuskohteissa on myyjään tai toimittajaan otettava yhteyttä, ohjeiden saamiseksi alipaineolosuhteisiin soveltuvan liitäntäputken valitsemiseksi.

Putki on tuplaseinäinen ja se on valmistettu EN 1.4404 laadun mukaisesta ruostumattomasta, haponkestävästä teräksestä ja saumaustekniikalla, joka antaa erinomaisen kestävyuden asennuksen yhteydessä.

- Poikkileikkaus 80 - 300 mm halkaisijalla.
- Pienin taivutussäde = 1,5 x putken halkaisija. (Katso selvitys sivulla 3)
- Voidaan toimittaa katkaistuna tai kokonaisena rullana.
- ROBUST D -putkea voidaan myös käyttää yhdyskanavana hellan ja muurin välillä.
- Tiiviysluokka P1. HUOM! Tässä tiiviysluokassa putkea ei saa jatkaa!
- CE-hyväksyntä 1630 - CPD - 0703
- Rakennustuotesertifikaatti 0870 laatinut SWEDCERT AB (katso sivu 6)

TORNADO HR®

TORNADO HR® -putkea käytetään käyttökelttomaksi todetun, vuotavan savupiipun korjauksessa. Putkea voidaan käyttää kaiken tyyppisillä polttoaineilla ja tulisijoissa. TORNADO HR® on taipuva, tuplaseinäinen sisäputki sileällä sisäpinnalla ja se on valmistettu EN 1.4539 laadun mukaisesta ruostumattomasta, haponkestävästä teräksestä. Putkea suositellaan kuivakäyttötiloihin. Tämä tarkistetaan mittaamalla lämpötila n. 500 mm etäisyydeltä savupiipun yläosasta, jossa lämpötilan ei tule olla alle 70 °C normaalissa käytössä.

- Poikkileikkaus 80 - 300 mm halkaisijalla.
- Pienin taivutussäde = 3 x putken halkaisija. (Katso selvitys sivulla 3)
- Voidaan toimittaa katkaistuna tai kokonaisena rullana.
- TORNADO HR on hyväksytty liitäntäkanavana suoraan tulisijaan.
- Rakennustuotesertifikaatti 0104 laatinut SWEDCERT AB (katso sivu 6)

2

YKSINKERTAISET SISÄPUTKET KONDENSISISUOJIIN JA ILMANVAIHTOKANAVIIN

ROBUST E

ROBUST E on sisäputki, jota käytetään kondenssisuojana olemassa olevissa, tarkastuksessa tiiviiksi havaituissa muuratuissa savu- ja poistokaasukanavissa. Se on hyvä vaihtoehto myös ilmanvaihtokanavana järjestelmissä, joilta vaaditaan korkeaa laatua. ROBUST E on valmistettu käyttäen huullosteknologiaa, joka takaa korkean vetolujuuden säilyttäen silti hyvän joustavuuden. Putki on yksinkertainen ja valmistettu ruostumattomasta ja haponkestävästä teräksestä, joka täyttää EN 1.4404 laatuvaatimukset.

- Pyöreä poikkileikkaus, jonka läpimitta on 80–150 mm
- Pienin taivutussäde = 1,5 x putken läpimitta (ks. s. 4)
- Paineluokka N1
- Voidaan toimittaa katkaistuna metreittäin tai 30 m rullana
- CE-merkintä 2392 - CPD - 0703 (ks. s. 7)

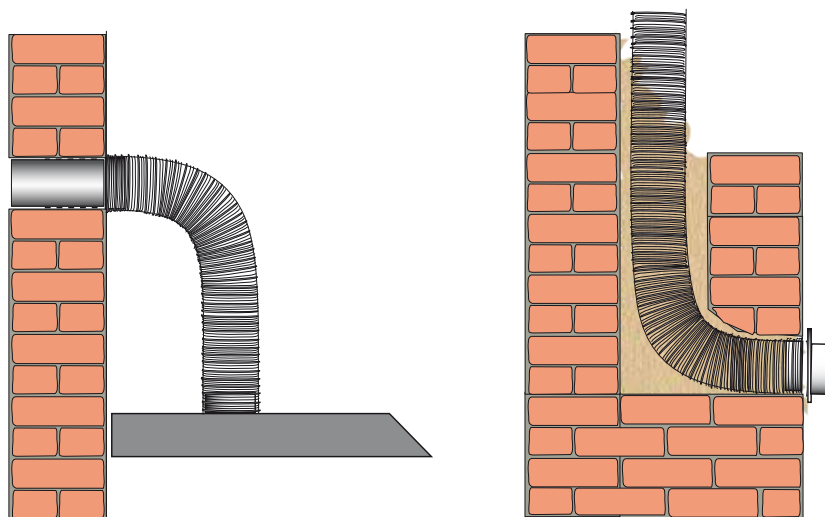
YKSINKERTAISET SISÄPUTKET

VAIN ILMANVAIHTOKANAVIIN

ROBUST FE

ROBUST FE on yksinkertainen, joustava sisäputki, joka on valmistettu alumiinilla päällystetystä teräksestä, joka täyttää EN 10139 laatuvaatimukset. Putki on tarkoitettu ainoastaan ilmanvaihtokanaviin ja sitä ei saa käyttää savukaasujen poistoon. Putki on joustava ja se sopii hyvin lisättäväksi olemassa oleviin, muurattuihin ilmanvaihto- ja tuuletuskanaviin kunnostuksen yhteydessä.

- Pyöreä poikkileikkaus, jonka läpimitta on 80–160 mm
- Pienin taivutussäde = 1,5 x putken läpimitta (ks. s. 4)
- Voidaan toimittaa katkaistuna metreittäin tai 30 m rullana
- Kiwa Swedcertin myöntämä rakennustuotesertifikaatti 0086 (ks. s. 7)

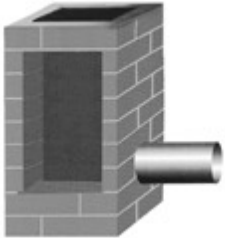


Esimerkkejä ilmanvaihtoputkien liittämisestä

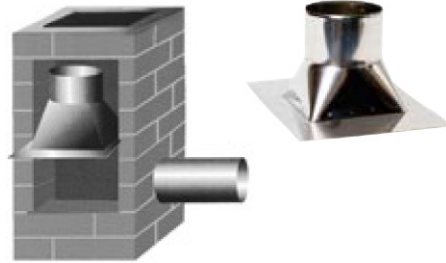
Tämä vaaditaan ennen asennusta ja sen jälkeen:

Ennen asennuksen aloittamista on tarkistettava, ettei savukanavassa ole lyöntisäröjä tai halkeamia, jotka voivat vaikuttaa savupiipun lujuuteen. Tarkista myös, että kanavassa ei ole esteitä koko matkalla, jotta sisäputken asennuksessa ei törmätä ongelmiin. Tarkistuksen saa suorittaa tarkastaja tai kokenut asentaja. Asennuksen jälkeen valtuutetun henkilön on tarkistettava kanava ennen käyttöönottoa.

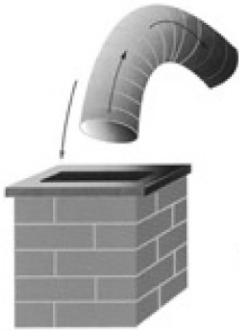
Asennusohjeet sisäputken asentamiseksi muurattuun kanavaan



Vaihe 1. Tee muurauskartiolle riittävän suuri reikä savupiipun muuriin. Tee reikä heti tulipesäliitännän yläpuolelle. Sillä, miltä suunnalta reikä tehdään, ei ole väliä.



Vaihe 2. Raaputa saumat johon muurauskartio asennetaan. Asenna muurauskartio niin, että pohjalevy sijaitsee raaputetun sauman päällä. Kartio voidaan myös leikata oikean kokoiseksi. Varmista, että kartio on keskitetty kanavaan.



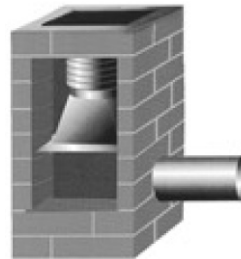
HUOM!

Ennen putken asennusta on tarkastettava, että kanava on riittävän suuri putkelle. Tämä voidaan tehdä laskemalla vetoholkki tai toinen laite kanavaan, jonka halkaisija on = putken halkaisija.



Vetoholkki

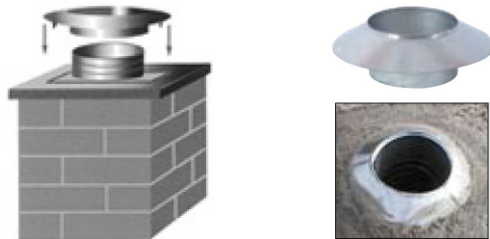
Vaihe 3. Työnnä sisäputki savupiippuun. Suosittelemme vetoholkin käyttämistä putken asennuksen helpottamiseksi **HUOM!!!!** Sisäputken nuolien on osoitettava savukaasun suuntaan (ylöspäin).



Vaihe 4. Asenna sisäputki muurauskartioon ja muuraa KC-laastilla n. 10 cm matkalta sisäputkessa, putken ja kartion kiinnittämiseksi. Korjaa reikä savupiipun muurissa ja rappaa pinta.

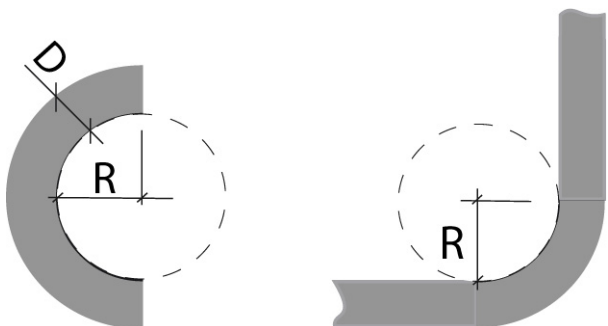


Vaihe 5. Putken ja tiilihormin väliin ei saa laittaa mitään. Ilma on paras eriste. **HUOM!** Leca-soraa, vermikuliittia tai valumassoja ei saa käyttää eristeenä.



Vaihe 6. Täytä eristettä n. 10 cm etäisyydelle savupiipun yläosasta.

Täytä loput 10 cm laastilla ja aseta yläkartio putkeen. Varmista, että yläkartion muurausjalat painuvat laastiin. Tasoita ylimääräinen laasti kohdassa, jossa yläkartio ei peitä kanavaa, missä saavutetaan hyvä vedenpoisto.



Putken sallittu taivutus.

R = PIENIN SALLITTU TAIVUTUSSÄDE

D = ULKOHALKAISUJA

Ilmoitettua pienintä taivutussädettä ei saa alittaa! Jos putkea taivutetaan yli ilmoitetun rajan, voi tämä johtaa mekaaniseen vaurioon ja vuotoihin.

LANDY JATKOMUHVVI on lisävaruste, jota käytetään ROBUST D- ja ALPHA DS -sisäputkien jatkamiseen.

Teräslaatu 1.4404. Pellin paksuus 0,6 mm.



Jatkomuho on CE-testattu ja hyväksytty sovellettavan Eurooppalaisen normin mukaan ja se täyttää seuraavat vaatimukset:

Lämpötilaluokka T600

Paineluokka N1

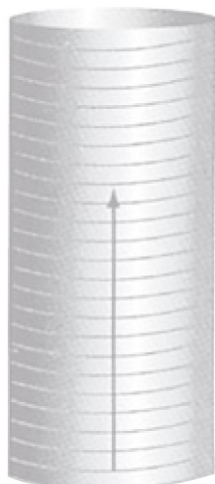
Terminen testi 1000 °C

Kuivakäyttö

HUOM!

Jos ROBUST DP-tiiviytsluokalla P1 olevaa sisäputkea käytetään, ei liitoksia saa esiintyä!

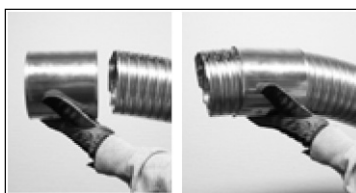
Liittäessä on myös huomioitava, että ulkohalkaisija kasvaa muutaman millimetrin liitoskohdassa. Tällä voi olla suuri merkitys, jos väli putken ja kanavan välillä on pieni. Tarkasta, että putket on asennettu oikeinpäin suhteessa savukaasun suuntaan. Tämä on ilmoitettu putkimerkinnällä, jossa nuolet näyttävät savukaasun suunnan. Tiiviyden ja kestävyuden varmistamiseksi on tärkeää, että liitos tehdään huolellisesti ja tämän kuvauksen mukaisesti.



1

Leikkaa putken päät puhtaaksi mahdollisista peltireunoista vahvoilla saksilla niin, että ne ovat mahdollisimman suorat.

HUOM! Tarkista, että nuolimerkinnät molemmissa putkessa osoittavat samaan suuntaan.



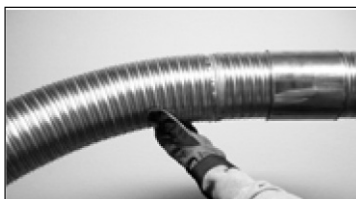
2

Työnnä jatkomuhoon ulkovaippa yhteen putkista.



3

Levitä runsaasti tiivistysmassaa jatkomuhoon liitoksen tiiviyden varmistamiseksi.



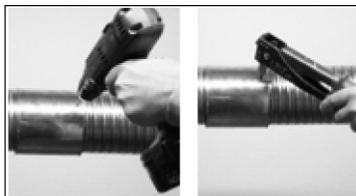
5

Työnnä jatkomuhoon letkupäitä. Varmista, että molemmat päät menevät pysäytyssiklää vastaan. Levitä lisää tiivistysmassaa liitokseen ennen kuin jatkomuhoon ulkovaippa työnnetään paikalleen. **HUOM!** Tarkista, että nuolimerkinnät molemmissa putkessa osoittavat samaan suuntaan.



4

Sijoita jatkomuhoon vaippa liitoksen päälle. Varmista, että putkipäät ovat koko ajan työnnetty toisiinsa kiinni.



6

Poraa reikä putken ja jatkomuhoon läpi 3,2 mm ruostumattomalle teräs pop-niitille. Mitoista riippuen, kummassakin putkipäässä käytetään 4 tai 5 niittiä.

HUOM! Käytä vain ruostumattomia pop-niittejä!

Mitä CE-merkintä tarkoittaa?

Että tuote on valmistettu Ruotsissa. CE-merkki todistaa, että se täyttää Euroopan ja Ruotsin standardin SS - EN 1856-2 vaatimukset. CE-merkinnän ansiosta tuotteella on vapaa liikkuvuus Euroopan yhteistyöalueella (EU ja EES-yhteisöt), ilman kansallisten määräysten esteitä. Tuotteeseen on liitetty EU-vaatimustenmukaisuusvakuutus, mikä tarkoittaa, että Landy Vent International AB varmistaa, että tuote täyttää EU:n päätösvaatimukset.






EU-deklaration om överensstämmelse

Produkt som omfattas av denna deklaration

Produkttyp	Flexibelt insatsrör av metall
Typbeteckning	ALPHA DS
Typ enl. standard	SS-EN 1856-2: T600 - N1 - D - Vm - L50024 - G SS-EN 1856-2: T600 - N1 - D - Vm - L50020 - G
Avsedd användning	Renovering av befintliga skorstenar och kanaler.
Bränslen	Låtoja, Gas, Ved, Pellets, kol, torv
Max rökgastemperatur	600°C
Särskilda villkor	Inga

Tillverkare

Namn	Landy Vent International AB
Adress	Hantverkaregatan 4, SE-576 35 Sävsjö, Sverige
Tillverkningsställe	Sävsjö, Sverige

Tillverkningskontroll av godkänt organ

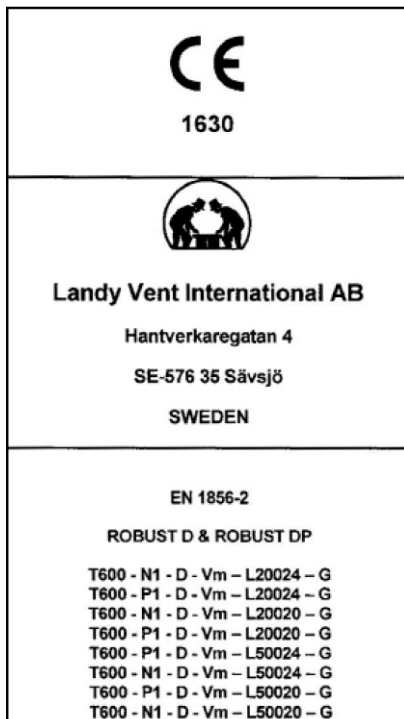
Namn	SWEDCERT AB
Adress	Campus Gråsvik 1, SE-371 75 Karlskrona, Sverige
Rapport nr/ datum	1630-CPD-0703, 2009-02-04

Sävsjö, 2009-02-04


Toni Schelin
VD Landy Vent International AB

Denna försäkran förutsätter att produkten monterats enligt bifogade monterings- och installationsanvisningar.

Bilagor
- Monterings- och installationsanvisning inklusive produktinformation






EU-deklaration om överensstämmelse

Produkter som omfattas av denna deklaration

Produkttyp	Flexibelt insatsrör av metall
Typbeteckning	ROBUST D & ROBUST DP
Typ enl. standard	SS-EN 1856-2: T600 - N1 - D - Vm - L20024 - G SS-EN 1856-2: T600 - P1 - D - Vm - L20024 - G SS-EN 1856-2: T600 - N1 - D - Vm - L20020 - G SS-EN 1856-2: T600 - P1 - D - Vm - L20020 - G SS-EN 1856-2: T600 - N1 - D - Vm - L50024 - G SS-EN 1856-2: T600 - P1 - D - Vm - L50024 - G SS-EN 1856-2: T600 - N1 - D - Vm - L50020 - G SS-EN 1856-2: T600 - P1 - D - Vm - L50020 - G
Avsedd användning	Renovering av befintliga skorstenar och kanaler.
Bränslen	Låtoja, Gas, Ved, Pellets, kol, torv
Max rökgastemperatur	600°C
Särskilda villkor	ROBUST DP (P1) får inte användas med skarv. Används skarv gäller inte den högre tryckklassen. røret blir då Robust D (N1).

Tillverkare:

Namn	Landy Vent International AB
Adress	Hantverkaregatan 4, SE-576 35 Sävsjö, Sverige
Tillverkningsställe	Sävsjö, Sverige

Tillverkningskontroll av godkänt organ:

Namn	SWEDCERT AB
Adress	Campus Gråsvik 1, SE-371 75 Karlskrona, Sverige
Rapport nr/ datum	1630-CPD-0703, 2009-02-04

Sävsjö, 2009-02-04


Toni Schelin
VD Landy Vent International AB

Denna försäkran förutsätter att produkten monterats enligt bifogade monterings- och installationsanvisningar.

C E R T I F I K A T

BYGGPRODUKTCERTIFIKAT 0104

MED BESLUT OM TILLVERKNINGSKONTROLL

SAKORD: INSATSRÖR BBR, S-43
Böjbara rökkanaler av stål BSAB: PO

Böjbara insatsrör av stål för skorstenar ALPHA DS och TORNADO HR

Innehavare
Landy Vent International AB, Hansvärgsgatan 4, S76 35 Sjösjö
Tel 0382-138 00, Fax 0382-138 20.

Produkt
Flexibla dubbelväggiga insatsrör av rostfritt stål med godtyckligt 2 x 8,12 mm utlösnas med cirkulärt tvärsnitt och med tryckteckning ALPHA DS resp. TORNADO HR. Modellen ALPHA DS tillverkas även med ovalt tvärsnitt under namnet ALPHA DS OVAL (ADSO). ALPHA DS är utförd med båda väggarna av stål med kvalitet motsvarande S5 14 23 4E. TORNADO HR är utförd med båda väggarna av stål med kvalitet motsvarande S5 14 25 6E. Produkterna kan även marknadsföras under handelsnamnen SFS FLEX resp. SFS FLEX HR. Modellen SFS FLEX tillverkas även med ovalt tvärsnitt under namnet SFS FLEX OVAL (FLEXO).

Avsedd användning
Insatsrör för reparation av rökkanaler i befintliga murade skorstenar.

Godkännande
Produkten utförd och installerad enligt tillhörande handlingar godkänns med avseende på följande avsnitt i Svensk Byggtjänst Byggregler (BBR):
Byggprodukter med bestyrka egenskaper 1.4
Rök- och avgasrör 2.43
För avsedd användning uppfyller produkten följande krav i 2)
Lag om tekniska egenskapskrav på byggnadsverk m.m. (BVL)
2. Säkerhet i händelse av brand

Giltighetstid
Beslutdatum 2008-07-25, Dnr 311508. Byggproduktcertifikat gäller t.o.m. 2013-07-24. Detta byggproduktcertifikat ersätter tidigare typgodkännandebrev med samma nr daterat 2005-01-12, Dnr 35494.

Godkännandet förutsätter att innehavaren årligen rapporterar till Swedcert om utförd tillverkningskontroll. Vid leverans till bygghets ställe produkten åtföljas av tillverkarföreskriften enligt BPS 2000:27, TVP 2.

SWEDCERT AB

Bilaga 1 Tillhörande handlingar 2008-07-25
Bilaga 2 Produktteckning 2008-07-25
Bilaga 3 Kontrollansökan 2008-07-25
Bilaga 4 Beslutningsunderlag 2008-07-25

Bertil Wolgast
VD

Ulf Jakob
Tekniskt ansvarig

SWEDCERT

SWEDCERT AB, Campus Sjöstrand 1, S-571 73 Karlshamn, Tel +46 (0)433 303400, Fax +46 (0)433 30436

C E R T I F I K A T

BYGGPRODUKTCERTIFIKAT 0870

MED BESLUT OM TILLVERKNINGSKONTROLL

SAKORD: VENTILATION BBR, S-65, S-34
Kanaler av legerad stålplåt BSAB: QL (T1)

LANDY VENT flexibelt insatsrör ROBUST D och ROBUST DP

Innehavare
Landy Vent International AB, Hansvärgsgatan 4, S76 35 Sjösjö
Tel 0382-138 00, Fax 0382-138 20.
Mail: info@landyvent.se Web: www.landyvent.se

Produkt
Dubbelväggiga flexibla rör med avrundad diameter \varnothing 100 - \varnothing 200 mm. Materialtycklek 2 x 0,1 mm eller 2 x 0,12 mm

Avsedd användning
Insatsrör för reparation av rökkanal i bef. murade skorstenar. Robust är klädd för max röktemp. 600°C med undertryck. Robust DP är klädd för max röktemp. 300°C med undertryck. Reparation av murade ventilationskanaler samt smältstängda metallspjåk och fast monterad kanal för kontaktlösa eller penny.

Godkännande
Produkten utförd och installerad enligt tillhörande handlingar godkänns med avseende på följande avsnitt i Svensk Byggtjänst Byggregler (BBR):
Byggprodukter med bestyrka egenskaper 1.4 h) CC märke
Iskanal 3.515
Lufthandlingsanordningar Afflösta 5.651
För avsedd användning uppfyller produkten följande krav i 2)
Lag om tekniska egenskapskrav på byggnadsverk m.m. (BVL)
2. Säkerhet i händelse av brand

Giltighetstid
Beslutdatum 2009-09-21 Dnr 79938. Byggproduktcertifikat gäller t.o.m. 2014-09-20.

Godkännandet förutsätter att innehavaren årligen rapporterar till Swedcert om utförd tillverkningskontroll. Vid leverans till bygghets ställe produkten åtföljas av tillverkarföreskriften enligt BPS 2000:27, TVP 2.

SWEDCERT AB

Bilaga 1 Tillhörande handlingar 2009-09-17
Bilaga 2 Produktteckning 2009-09-17
Bilaga 3 Kontrollansökan 2009-09-17
Bilaga 4 Beslutningsunderlag 2009-09-17

Bertil Wolgast
VD

Ulf Jakob
Tekniskt ansvarig

SWEDCERT

SWEDCERT AB, Campus Sjöstrand 1, S-571 73 Karlshamn, Tel +46 (0)433 303400, Fax +46 (0)433 30436

10 vuoden materiaalitakuu

Takuu on materiaalitakuu ja se koskee kaikkia Landy Vent International AB:n valmistamia sisäputkia ja varusteita. Takuu on voimassa ilmoitetun ajan seuraavasti. Takuu astuu voimaan korjaustoimenpiteen valmistuspäivämäärästä alkaen. Takuu on voimassa, jos korjaustoimenpide on tarkastettu valtuutetun tarkastajan toimesta ja hyväksytty tarkistusasiakirjassa. Tarkastus on tehtävä viimeistään 3 kuukauden kuluttua korjauksen päättymisestä. Takuu ei kata muiden materiaalien vaurioita tai vikoja tai mahdollisia jälkivahinkoja. Takuu ei kata väärinkäytöstä, mekaanisesta vahingosta, tulisijan käyttämisestä viljapolttoon tai väärän varustuksen käytöstä nuohouksessa tai kunnossapidossa syntyneitä vaurioita. Jotta takuu olisi voimassa, ovat tiedot ilmoitettava alla olevassa lomakkeessa.

HUOM! Jotta takuu olisi voimassa, ovat kaikki alla olevan lomakkeen tiedot täytettävä ja todistus suoritusta paloturvallisuustarkastuksesta esitettävä. Kiinteistön omistaja säilyttää tämän asiakirjan ja se on esitettävä takuuvaatimusten yhteydessä.

Takuu koskee:

ALPHA DS®
10 vuotta

ROBUST D
10 vuotta

ROBUST DP
10 vuotta

TORNADO HR
10 vuotta

Mitat: Tarkastusnumero:

Ostajan nimi:

Kiinteistötunnus:

Kiinteistön osoite:

Postinumero: Paikkakunta: Puh:

Asentajan tiedot:

Yrityksen nimi:

Vastaavan asentajan nimi:

Osoite: Postinumero: Paikkakunta:

Paikkakunta ja päiväys: Asentajan allekirjoitus:

Valmistaja:  LANDY VENT INTERNATIONAL AB	Maahantuoja:  Suomen Piipputukku Oy Tinakatu 1 A 05800 Hyvinkää 0400 357 357 info@piipputukku.fi	Jälleenmyyjä:
--	--	---------------

HUOM!

Älä unohda täyttää TAKUUTODISTUSTA sivulla 7!

TAKUUTODISTUS on arvoasiakirja ja sitä tulee säilyttää muiden kiinteistöasiakirjojen mukana. Jos materiaalitakuuta vaaditaan, on täytetty TAKUUTODISTUS voitava näyttää yhdessä tarkastusprotokollan kanssa.

Muussa tapauksessa takuu ei ole voimassa.

